



Amtsblatt

des Landkreises Miltenberg



Sachgebiet 42 Naturschutz

Az: 42-1732.2

Vollzug des Art. 52 Abs. 2 und Abs. 5 Bayerisches Naturschutzgesetz (BayNatSchG);

Erste Verordnung des Landkreises Miltenberg zur Änderung der Verordnung über das Landschaftsschutzgebiet „Bayerischer Odenwald“ vom

18.01.2021

Auf Grund von § 20 Abs. 2 Nr. 4, § 22 Abs. 2 Satz 1 und § 26 des Gesetzes über Naturschutz und Landschaftspflege (Bundesnaturschutzgesetz - BNatSchG) vom 29. Juli 2009 (BGBl. I S. 2542), zuletzt geändert durch Artikel 1 des Zweiten Änderungsgesetzes vom 04.03.2020 (BGBl. I S. 440), in Verbindung mit Art. 12 Abs. 1 Satz 1, Art 51 Abs.1 Nr. 3, Art. 51 Abs. 2 Satz 1 und Art. 51 Abs. 2 Satz 3 des Gesetzes über den Schutz der Natur, die Pflege der Landschaft und die Erholung in der freien Natur (Bayerisches Naturschutzgesetz – BayNatSchG) vom 23. Februar 2011 (GVBl. S. 82, BayRS 791-1-UG), zuletzt geändert durch Gesetz vom 21. Februar 2020 (GVBl. S. 34), erlässt der Landkreis Miltenberg folgende

Verordnung:

§ 1

Die Verordnung des Bezirks Unterfranken vom 17.08.2017 über das Landschaftsschutzgebiet „Bayerischer Odenwald“ (Amtsblatt der Regierung von Unterfranken vom 04.09.2017, RABL, S.138) wird wie folgt geändert:

Die Grenzen des Landschaftsschutzgebietes werden in der Gemeinde Eichenbühl, Gemarkung Eichenbühl, teilweise neu festgesetzt. Aus dem Geltungsbereich herausgenommen wird die in den untenstehenden Karten Maßstab (M) 1: 25.000 und 1: 5.000 gekennzeichnete Fläche mit einer Größe von ca. 17 ha. Die Karten sind Bestandteil dieser Verordnung. Maßgebend für den Grenzverlauf ist die Eintragung in die Karte M 1:2.500. Es gilt die Innenkante der Abgrenzungslinie.

§ 2

Diese Verordnung tritt am 05.02.2021 in Kraft.

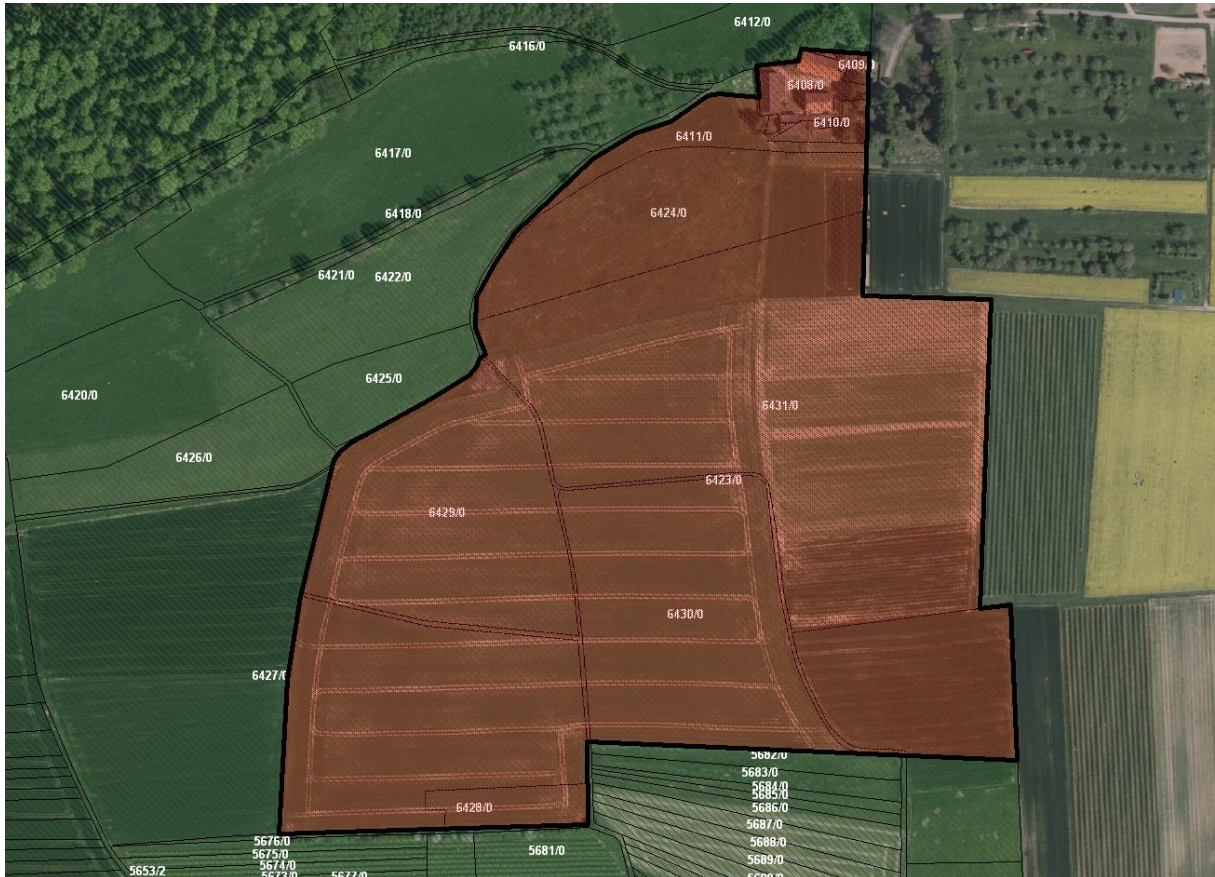
Miltenberg
Landkreis Miltenberg

Jens Marco Scherf
L a n d r a t

Anlage 2

zur Verordnung zur Änderung der LSG-Verordnung „Bayerischer Odenwald“ vom 18.01.2021

Detailkarte M: 1 : 2.500



■ Landschaftsschutzgebiet Bayerischer Odenwald

■ Herausnahme aus dem Landschaftsschutzgebiet Bayerischer Odenwald